

# DentoTemp

Cement tymczasowy o wyjątkowych właściwościach

- do długotrwałego czasowego cementowania uzupełnień protetycznych

Strzykawkka samomieszająca  
typu Automix



KOŃCÓWKI MIESZAJĄCE

Strzykawkki do mieszania ręcznego



BLOCZEK DO MIESZANIA

SZPATUŁKI

THE DENTAL  
ADVISOR  
++++½

## Zakres zastosowań:

- do cementowania tymczasowych uzupełnień protetycznych lub stałych elementów w przypadku małej powierzchni retencji,
- do cementowania długoterminowych uzupełnień protetycznych mocowanych na implantach.

## Zalety:

- nie zawiera eugenolu, nie wchodzi w interakcję z innymi materiałami stosowanymi w procesie leczenia,
- wysoka siła wiązania, optymalna retencja,
- łatwość usunięcia uzupełnienia bez ryzyka jego uszkodzenia,
- cement pozostaje w usuwanym uzupełnieniu tymczasowym, opracowane zęby pozostają idealnie czyste bez śladów cementu,
- nie powoduje podrażnień dziąseł po usunięciu czasowego uzupełnienia,
- może być stosowany do zębów żywych,
- stosowany w cienkiej warstwie zapewnia wysoki efekt kosmetyczny,
- nieprzepuszczalny dla promieni RTG,
- idealny do implantów.

Clinical Excellence

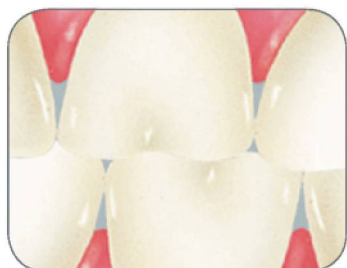
**ITENA**<sup>®</sup>  
CLINICAL PRODUCTS

153, avenue Victor Hugo - 75116 Paris - France  
Tel : +33 1 45 91 81 91 - Fax : +33 1 45 91 61 31  
export@itena-clinical.com - www.itena-clinical.com

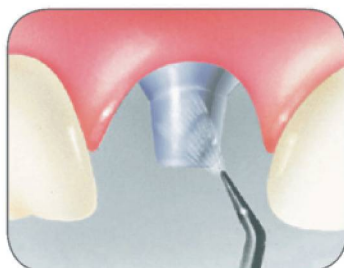
CE  
0120



## Procedura kliniczna



① Sprawdzić dopasowanie, okluzję i miejsca kontaktu: przeprowadzić wszystkie czynności przygotowujące



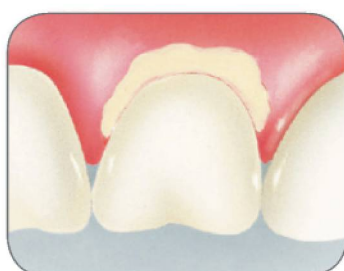
② Wysuszyć i odizolować przygotowany abutment



③ Jeżeli DentoTemp nie jest używany w postaci strzykawki typu Automix, należy wycisnąć równe ilości bazy i katalizatora na bloczek do mieszania. Mieszać dokładnie za pomocą szpatułki przez 20 do 30 sekund.



④ Należy upewnić się, że wnętrze korony tymczasowej jest czyste i suche. Nałożyć wymieszany cement bezpośrednio do korony tymczasowej. Czas pracy: 45-60 sekund



⑤ Bezwłocznie osadzić koronę i przytrzymać. Początkowe wiązanie: 90-120 sekund, charakteryzuje się wyraźną fazą żelu. Podczas tej fazy nadmiar materiału może być łatwo usunięty za pomocą zgłębnika lub próbnika periodontycznego



⑥ Końcowe wiązanie cementu następuje w czasie 3-4 minut

### DANE TECHNICZNE

WŁAŚCIWOŚCI	WYMAGANIA wg ISO 4049:2000 (E)	DENTOTEMP (ITENA)
Wytrzymałość na ściskanie		34 MPa
Wytrzymałość na zginanie	50 MPa	60 MPa
Moduł zginania		100 000.0 MPa
Grubość warstwy	50 µm	14 µm
Rozpuszczalność	<7.5 µg/mm <sup>3</sup>	3.2 µg/mm <sup>3</sup>
Wchłanianie wody	<40 µg/mm <sup>3</sup>	3.2 µg/mm <sup>3</sup>
Okres trwałości		2 lata
Czas pracy	1.5 minuty	1.5 minuty
Czas wiązania	5 minut	3 minuty

### OPAKOWANIA

#### DentoTemp strzykawki do mieszania ręcznego

2 strzykawki 10 ml (baza + katalizator) + 10 szpatulek + 1 bloczek do mieszania DT-2.10

#### DentoTemp strzykawki typu Automix

2 strzykawki 5 ml + 20 bloczków do mieszania DTCA2-20

#### DentoTemp zestaw Intro Kit ze strzykawką typu Automix

1 strzykawka 5 ml + 5 końcówek mieszających DTCA1-5

#### DentoTemp końcówki mieszające

20 końcówek mieszających DTEM-20

### Wskazówki i porady

- w celu zmniejszenia retencji DentoTemp można wymieszać z niewielką ilością wazeliny,
- DentoTemp łączy się z wewnętrzną częścią korony tymczasowej. Aby ponownie zacementować koronę należy dodać materiału DentoTemp,
- do tymczasowego cementowania na odbudowie kompozytowej, należy odizolować zręb korony.

specjalistyczne zaopatrzenie stomatologiczne

www.marku.com.pl

### Wyłączny dystrybutor w Polsce:

Przedsiębiorstwo Zaopatrzenia Medycznego "MARKU" sp.j.  
42-226 Częstochowa, ul. Loretańska 31  
tel. 34 367 00 00, fax 34 368 82 50  
e-mail: dental@marku.com.pl



**marku**  
D E N T A L