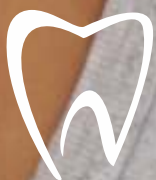


 **ITENA**[®]

KATALOG PRODUKTÓW



marku[®]
D E N T A L

ITENA CLINICAL PRODUCT z siedzibą w Paryżu, to francuska firma produkująca materiały stomatologiczne od 1999 roku. Produkty wytwarzane są na bazie najnowszych technologii i osiągnięć naukowych, spełniając niezwykle rygorystyczne wymagania jakości. Pełna kontrola procesów produkcyjnych oparta jest o najwyższe europejskie standardy i procedury.

ITENA współpracuje z wieloma uniwersytetami medycznymi, renomowanymi laboratoriami oraz światowymi ośrodkami badawczymi, które zapewniają dostęp do innowacyjnych rozwiązań w stomatologii. **ITENA** posiada własny dział badań i rozwoju, w którym materiały są przygotowywane oraz testowane przez szeroką grupę naukowców z wieloletnim doświadczeniem laboratoryjnym i klinicznym. Laboratorium **ITENA** jest liderem w opracowywaniu nowych materiałów stomatologicznych we Francji.

Produkcja materiałów **ITENA** spełnia kryteria wymagających systemów jakościowych, które są ciągle monitorowane przez wewnętrzne i zewnętrzne audyty. Skomplikowane procesy produkcyjne przeprowadzane są według ścisłych procedur w kontrolowanych warunkach.

Dzięki ścisłej współpracy z lekarzami, centrami badawczymi i prestiżowymi uniwersytetami firma **ITENA** wprowadziła na rynek wiele innowacyjnych materiałów stomatologicznych.

Obecnie produkty firmy **ITENA** oferowane są w 78 krajach świata.

Numerys HC

Prefabrykowane bloczki z ceramiki hybrydowej kompatybilne ze wszystkimi systemami CAD/CAM
Znakomita elastyczność, wyjątkowa odporność na obciążenia



ZALETY

- Umożliwia wykonywanie uzupełnień o zredukowanej grubości ścianek
- Jednocześnie wytrzymały i elastyczny
- Łatwy do frezowania oraz do polerowania
- Nie przebarwia się
- Wysoka wytrzymałość na zginanie ponad 200MPa oraz odporność na złamanie
- Kompatybilny ze wszystkimi systemami CAD/CAM
- Dostępny w 2 rozmiarach oraz 6 odcieniach (A1, A2, A3.5, B3, E)
- Doskonały efekt estetyczny

OPAKOWANIE:

Numerys HC

5 bloczków

Prevent Seal

Samowytrawiający, światłoutwardzalny lak do bruzd i szczelin



SUPER CIENKIE KOŃCÓWKI APLIKACYJNE
- do precyzyjnej aplikacji laku

SZCZOTECZKI STOŻKOWE
- do czyszczenia bruzd

ZALETY

- **Samowytrawiający**
bez dodatkowego etapu wytrawiania co znacznie skraca czas procedury lakowania
- **Znakomita siła łączenia ze szkliwem (21 MPa)**
długotrwały efekt lakowania
- **Optymalna konsystencja**
doskonale rozprowadza się w bruzdach i zagłębieniach
- **Uwalnia fluor**
lepsze zapobieganie próchnicy

WSKAZANIA

- **Materiał samowytrawiający do profilaktycznego lakowania bruzd i szczelin**

PROCEDURA KLINICZNA



1
Ząb przed zabiegiem



2
Powierzchnię zęba oczyścić szczoteczką stożkową w spray'u wodnym



3
Osuszyć strumieniem powietrza



4
Rozprowadzić lak Prevent Seal



5
Pozostawić na 15 sek.



6
Naświetlić przez 20 sek.



7
Efekt końcowy

WSKAZÓWKI I PORADY

- Do dokładnego czyszczenia powierzchni zęba zamiast szczoteczek można użyć abrazji powietrznej
- Na powierzchni zęba nie powinny zostać ślady pasty do czyszczenia, ponieważ może to wpłynąć negatywnie na adhezję Prevent Seal
- Przed aplikacją materiału należy dokładnie osuszyć powierzchnię zęba - lak jest hydrofobowy
- Szczoteczki można sterylizować w autoklawie

OPAKOWANIE:

Prevent Seal

Strzykawka 1,2 ml
+ 10 super cienkich końcówek do aplikacji 25G
+ 3 szczoteczki stożkowe

Iperbond Ultra

Uniwersalny, samowytrawiający system łączący



**INNOWACYJNA
OPATENTOWANA
FORMUŁA**

**THE DENTAL
ADVISOR**
++++½



OPAKOWANIE:

Iperbond Ultra

Butelka 5 ml

ZALETY

- Doskonałe rezultaty: niezawodne i powtarzalne efekty adhezji do szkliwa i zębiny
- Nie paruje: brak acetonu jako rozpuszczalnika pozwala utrzymać optymalną konsystencję materiału
- Szybka praca: materiał jednowarstwowy i samowytrawiający
- Bardzo cienka warstwa zapobiega powstawaniu mikroprzecieku
- Obniżone ryzyko wystąpienia nadwrażliwości pozabiegowej
- Idealna adaptacja brzeżna zarówno w obszarze szkliwa jak i zębiny
- Możliwość uzyskania podwójnego mechanizmu wiązania (dual cure) w połączeniu z aktywatorem Iperbond Ultra Activator

Możliwość pracy dowolną metodą:

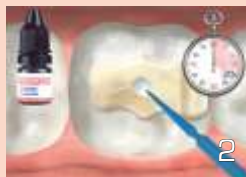
- w technice samowytrawiania (self-etch)
- w technice całkowitego wytrawiania (total-etch)
- w technice podwójnego mechanizmu wiązania: światło- oraz chemo- po zmieszaniu z aktywatorem Iperbond Ultra w równych proporcjach (dual cure)

Każda z metod aplikacji została przetestowana w Laboratorium Biomateriałów Uniwersytetu w Paryżu.

PROCEDURA KLINICZNA



W przypadku stosowania metody total-etch wytrawić szkliwo i/lub zębiny przez 10 sek., a następnie wypłukać przez 15 sek.



Wcierać Iperbond Ultra przez 20 sek.



Osuszyć powietrzem przez 5 sek.



Iperbond Ultra nałożyć ponownie przez 5 sek. tylko w przypadku zastosowanego wcześniej etapu wytrawiania. Osuszyć przez 5 sek.



Polimeryzować światłem przez 20 sek.



W technice podwójnego mechanizmu wiązania należy wymieszać materiały Iperbond Ultra i Iperbond Ultra Aktywator w równych proporcjach przed нанесением na tkankę zęba

WSKAZANIA

Wskazania do techniki samowytrawiania

- Ubytki z dobrą retencją
- Ubytki w zębach mlecznych
- Opracowanie tkanek zęba w obszarze szkliwa i zębiny
- Osadzanie wkładów koronowo-korzeniowych
- Przykrycie materiałów na bazie wodorotlenku wapnia

WSKAZANIA

Wskazania do techniki całkowitego wytrawiania

- Nieopracowane szkliwo
- Zębina sklerotyczna
- Duży obszar opracowanego szkliwa
- Naprawa uzupełnień ceramicznych
- Ubytki opracowane ze słabą retencją
- Osadzanie uzupełnień protetycznych tj. onlay, inlay, korony całoceramiczne
- Osadzanie wkładów koronowo-korzeniowych

WSKAZANIA

Wskazania do techniki o podwójnym mechanizmie wiązania

- Łączenie materiałów chemo- i światło-utwardzalnych oraz aplikacja materiału na powierzchniach, których nie można naświetlić światłem lampy do polimeryzacji
- Odbudowa zrębu korony zęba
- Osadzanie prac protetycznych

Iperbond Ultra Activator

Aktywator chemiczny do systemu łączącego Iperbond Ultra



OPAKOWANIE:

Iperbond Ultra Activator

Butelka 3 ml

ZALETY

- Umożliwia polimeryzację chemiczną systemu Iperbond Ultra
- Idealny w miejscach niedostępnych dla światła lampy polimeryzacyjnej

WSKAZANIA

Wskaźniki do techniki o podwójnym mechanizmie wiązania

- Łączenie materiałów chemo- i światło-utwardzalnych oraz aplikacja materiału na powierzchniach, których nie można naświetlić światłem lampy do polimeryzacji
- Odbudowa zrębu korony zęba
- Osadzanie prac protetycznych

Silanea

Silan



OPAKOWANIE:

Silanea

1 strzykawka 1,2 ml
+ 5 końcówek do aplikacji

ZALETY

- Zwiększa siłę wiązania systemów łączących do różnych powierzchni
- Łatwa aplikacja za pomocą strzykawki i cienkich końcówek

WSKAZANIA

Silan jest związkiem chemicznym, który poprawia adhezję systemów łączących do różnych powierzchni:

- Materiały nieorganiczne tj. szkło i ceramika
- Polimerowe materiały organiczne tj. żywice epoksydowe, poliestry, metakrylany

Silanizacja zwiększa odporność mechaniczną wiązania systemów łączących.

Materiał Silanea jest pakowany w pojedynczą strzykawkę, co ułatwia aplikację minimalizując straty.

C-Ram Booster

Uniwersalny primer



WSKAZANIA

- Łączenie kompozytów oraz cementów kompozytowych ze wszystkimi rodzajami ceramiki (ceramika szklana, tlenek glinu, tlenek cyrkonu) i stopami metalu
- Cementowanie ceramicznych koron, licówek, wkładów i nakładów przy użyciu cementu kompozytowego
- Naprawa uszkodzonych uzupełnień ceramicznych materiałem kompozytowym

OPAKOWANIE:

C-Ram Booster

Butelka 5 ml

DentoEtch

Wytrawiacz w żelu



OPAKOWANIA:

DentoEtch

4 strzykawki po 1,2 ml
+ 8 końcówek do aplikacji

DentoEtch Jumbo

1 strzykawka 50 ml
+ 5 pustych strzykawek 1,2 ml

WSKAZANIA

- 37% kwas fosforowy przeznaczony do wytrawiania szkliwa i zębiny

ZALETY

- Konsystencja żelu pozwala na łatwą aplikację
- Żel pozostaje w miejscu i nie spływa z powierzchni preparacji
- Doskonała rozpuszczalność w wodzie - łatwe i szybkie wypłukiwanie z ubytku

Reflectys

Nanohybrydowy, uniwersalny materiał kompozytowy



THE
DENTAL
ADVISOR
++++½

WSKAZANIA

- Wypełnienia wszystkich klas ubytków metodą bezpośrednią
- Wypełnienia pośrednie: wkłady i nakłady
- Wypełnienia w zębach mlecznych
- Szynowanie

ZALETY

- Estetyka wypełnień na najwyższym poziomie
- Wieloletnie utrzymanie połysku
- Doskonałe właściwości użytkowe: nie przylega do narzędzi, plastyczny
- Wysoka wytrzymałość i odporność na ścieranie
- Utrzymuje kształt po uformowaniu
- Łatwość polerowania
- Kontrast na zdjęciach RTG
- Prosty dobór odcieni

ODCIENIE:

Odcienie uniwersalne:
A1, A2, A3, A3.5, A4, B1, B2, B3, C2, C3, D3
Odcienie opakerowe:
A20, A30
Odcienie specjalne:
E - szkliwo, I - brzeg sieczny, P - zęby mleczne

OPAKOWANIA:

Reflectys

strzykawka 4 g
w wybranym odcieniu
+nakładacz

Reflectys Intro Kit

4 strzykawki Reflectys po 4g: A2, A3, A3.5, B2
2 strzykawki Reflectys Flow po 2g: A2, A3.5
1 strzykawka wytrawiacza DentoEach
System łączący Iperbond Ultra
Akcesoria
Zestaw do polerowania 6 szt.

Reflectys Flow

Nanohybrydowy, płynny materiał kompozytowy

THE DENTAL
ADVISOR
++++½



OPAKOWANIE:

Reflectys Flow

strzykawka 2 g w odcieniach: A1, A2, A3, A3.5, B2, B3
+ 10 końcówek wewnątrzustnych

ZALETY

- Utrzymuje kształt, pozostaje w miejscu aplikacji do momentu utwardzenia
- Dopasowuje się do ubytku
- Nie przylega do narzędzi
- Łatwy do polerowania
- Utrzymuje połysk w długim okresie czasu

WSKAZANIA

- Wypełnienie ubytków klasy III i V
- Podkład typu liner
- Naprawy wypełnień kompozytowych
- Uszczelniacz do bruzd i szczelin

Perfect Polish

Gumki silikonowe wzbogacone proszkiem diamentowym



OPAKOWANIE:

Perfect Polish

Zestaw 12 gumek
kształt płomyka, kielicha lub dysku

ZALETY

- Wysoka skuteczność, doskonały efekt estetyczny
- Jednoetapowe opracowanie i polerowanie
- Oszczędność czasu w porównaniu z klasyczną metodą polerowania
- Efekt pracy zależny od siły nacisku i prędkości obrotowej:
 - zwiększenie siły nacisku i prędkości - efekt opracowywania
 - zmniejszenie siły nacisku i prędkości - efekt polerowania
- Można sterylizować w autoklawie
- Można stosować każdą metodę dezynfekcji

WSKAZANIA

- Jednoetapowe opracowanie i polerowanie wypełnień kompozytowych, kompomerowych i glasonomerowych

Hydrospeed

Bardzo precyzyjne silikonowe masy wyciskowe typu addycyjnego



ZALETY

- Bardzo precyzyjne silikonowe masy wyciskowe typu addycyjnego pozwalają na zastosowanie wszystkich technik pobierania wycisków
- Doskonałe właściwości elastyczne
- Odporne na rozrywanie
- Wysoka hydrofilność zwiększająca precyzję
- Doskonała dokładność wymiarowa, odwzorowanie najmniejszych szczegółów

OPAKOWANIA:

HYDROSPEED Putty Hard : 2 x 300 ml (baza + katalizator) + 2 łyżki
HYDROSPEED Putty Hard Quick : 2 x 300 ml (baza + katalizator) + 2 łyżki
HYDROSPEED Putty Soft : 2 x 300 ml (baza + katalizator) + 2 łyżki
HYDROSPEED Putty Soft Quick : 2 x 300 ml (baza + katalizator) + 2 łyżki

HYDROSPEED Magnum Putty Hard : cartridge 380 ml 5:1
HYDROSPEED Magnum Putty Hard Quick : cartridge 380 ml 5:1
HYDROSPEED Magnum Body Heavy : cartridge 380 ml 5:1
HYDROSPEED Magnum Body Heavy Quick : cartridge 380 ml 5:1

HYDROSPEED Regular Body : 2 cartridge 50 ml + 12 końcówek mieszających
HYDROSPEED Regular Body Quick : 2 cartridge 50 ml + 12 końcówek mieszających

HYDROSPEED Light Body : 2 cartridge 50 ml + 12 końcówek mieszających
HYDROSPEED Light Body Quick : 2 cartridge 50 ml + 12 końcówek mieszających
HYDROSPEED Extra Light Body : 2 cartridge 50 ml + 12 końcówek mieszających
HYDROSPEED Extra Light Body Quick : 2 cartridge 50 ml + 12 końcówek mieszających

Hydrospeed Bite Registration

Poliwinylosiloksanowa masa wyciskowa przeznaczona do rejestracji zgryzu

HYDROSPEED Bite Registration

2 cartridge 50 ml
6 końcówek mieszających
6 końcówek wewnętrznych



DentoClic Glass fibre posts

Wkłady z włókna szklanego

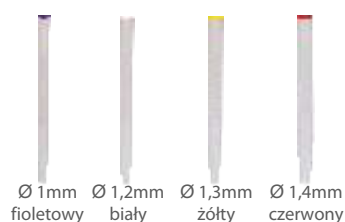


ZALETY

- Moduł elastyczności zbliżony do zębiny minimalizuje ryzyko uszkodzenia tkanek zęba
- Chemiczna retencja pomiędzy wkładem i materiałem stosowanym do odbudowy zrębu korzeniowego
- Doskonałe rezultaty estetyczne
- Widoczne na zdjęciach RTG
- Nietoksyczne, biokompatybilne
- W zestawie system narzędzi DentoClic

WSKAZANIA

- Estetyczne rekonstrukcje protetyczne



Przewodnik doboru rozmiarów wkładów do kanałów korzeniowych:

- Wkład fioletowy
- Wkład biały
- Wkład żółty
- Wkład czerwony

PROCEDURA KLINICZNA



1
Wybrać odpowiedni rozmiar wkładu DentoClic



2
Poszerzyć ujście kanału np. wiertłem typu Gates. Wstępnie opracować kanał wiertłem pilotowym DentoClic.



3
Opracować kanał pod wkład wiertłem kalibrowanym DentoClic



4
Przymierzyć wkład w kanale i zaznaczyć jego długość



5
Wkład należy odciąć tarczą diamentową lub wiertłem o drobnym nasypie prostopadłe do długości wkładu. Przemycić alkoholem.



6
Wkład pokryć silanem a następnie nanieść system łączący na powierzchnię wkładu i kanału, zgodnie z instrukcją stosowania systemu Iperbond Ultra z aktywatorem.



7
Pokryć wkład materiałem do odbudowy zrębu DentoCore oraz zaaplikować materiał do wnętrza kanału. Wprowadzić wkład do kanału.



8
Rekonstrukcję wykonać materiałem DentoCore, przy zastosowaniu formówki. Po polimeryzacji materiału należy nadać odpowiedni kształt zrębu korony.

OPAKOWANIA:

Zestaw wkładów Translucent lub Ivory

20 szt. wkładów (6 fioletowych, 6 białych, 4 żółte, 4 czerwone)
1 wiertło pilotowe
4 wiertła typu Reamer
akcesoria

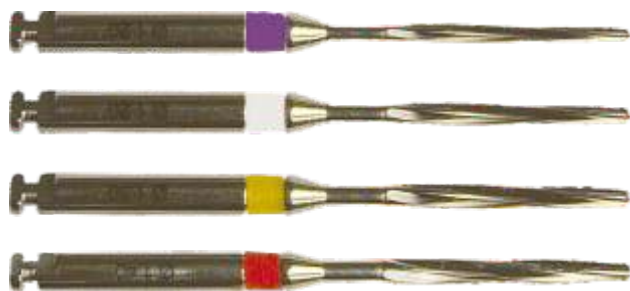
Uzupełnienia

wkłady przezroczyste lub ivory 5 szt.
Ø 1mm, fioletowy
Ø 1,2mm, biały
Ø 1,3mm, żółty
Ø 1,4mm, czerwony



DentoClic reamers

Kalibrowane poszerzacze cylindryczno-stożkowe do opracowania kanału pod wkład korzeniowy



WSKAZANIA

- Opracowanie kanałów pod wkłady z włókien szklanych
- Opracowanie kanałów pod wkłady metalowe standardowe i lane
- Opracowanie kanałów pod wkłady ceramiczne

OPAKOWANIA:

Uzupełnienia

4 szt. narzędzi w rozmiarze:
Ø 1mm, fioletowy
Ø 1,2mm, biały
Ø 1,3mm, żółty
Ø 1,4mm, czerwony

Wiertła pilotowe

Wiertła do wstępnego opracowania kanału pod wkład koronowo-korzeniowy

OPAKOWANIE:

4 szt. narzędzi w rozmiarze Ø 0,9 mm



Wiertła typu Gates

Wiertła do poszerzania ujść kanałów korzeniowych

OPAKOWANIE:

Uzupełnienie

6 szt. narzędzi 28mm lub 32mm w rozmiarze:
Ø 0,5mm, Ø 0,7mm, Ø 0,9mm, Ø 1,1mm, Ø 1,3mm, Ø 1,5mm,

6 szt. narzędzi 28mm lub 32mm asortyment



Wiertła typu Largo / Peeso

Wiertła do opracowania kanałów pod wkłady

OPAKOWANIE:

Uzupełnienie

6 szt. narzędzi 28mm lub 32mm w rozmiarze:
Ø 0,7mm, Ø 0,9mm, Ø 1,1mm, Ø 1,3mm, Ø 1,5mm, Ø 1,7mm,

6 szt. narzędzi 28mm lub 32mm asortyment



DentoCore

Materiał do odbudowy zrębu korony



ZALETY

- **Materiał podwójnie utwardzalny: światło- i chemo-** Polimeryzacja gwarantowana nawet w miejscach niedostępnych dla światła lampy. Plastyczna faza w pierwszym etapie wiązania pozwala na łatwe usuwanie nadmiarów
- **Nanocząsteczkowa technologia** Lepsze właściwości mechaniczne w porównaniu do konwencjonalnych materiałów opartych na żywicach BisGMA
- **Doskonała wytrzymałość na ściskanie** (248 MPa, wg ISO: 120 MPa)
- **Wieloletnia trwałość uzupełnień**
- **Uwalnianie fluoru wzmacnia naturalne tkanki zęba i zapobiega powstaniu próchnicy wtórnej**
- **Widoczność na zdjęciach RTG**
- **Dwie końcówki wewnątrzustne do aplikacji ze strzykawki samomieszającej: cienkie i ultra cienkie**
- **Dostępny w wersji standard lub body**

WSKAZANIA

- Odbudowa zrębu korony zęba (core build-up)
- Osadzanie wkładów z włókna szklanego w kanale

PROCEDURA KLINICZNA



Po wcześniejszym naniesieniu i polimeryzacji systemu łączącego należy pokryć wkład oraz wypełnić kanał materiałem DentoCore



Wprowadzić wkład do kanału



Formówkę wypełnić ściśle materiałem do odbudowy



Osadzić formówkę na wkładzie



Naświetlić materiał przez formówkę 5 sek. a następnie zebrać nadmiary materiału. Polimeryzować przez 20 sek.



Usunąć formówkę i opracować zrzęb korony

WSKAZÓWKI I PORADY

- Aby uniknąć powstawania pęcherzyków powietrza wewnątrz materiału należy wypełniać formówkę od jej dna, trzymając końcówkę cały czas zanurzoną w materiale
- Formówka powinna być ściśle dopasowana do wielkości zęba, aby materiał nie wpływał w przestrzeń międzyzębową
- Po polimeryzacji można dodać materiał DentoCore do wykonanej wcześniej odbudowy z tego materiału
- Materiał DentoCore wykazuje wysoką odporność na ścieranie i złamanie, dlatego może pozostawać w jamie ustnej bez uzupełnienia tymczasowego, o ile warunki estetyczne na to pozwalają

OPAKOWANIA:

DentoCore Automix

1 strzykawka 5 ml w odcieniu A3 (w wersji standard lub body)
10 końcówek mieszających
10 cienkich końcówek wewnątrzustnych
10 ultra cienkich końcówek wewnątrzustnych

Uzupełnienia końcówek wewnątrzustnych do strzykawki Automix

25 cienkich końcówek wewnątrzustnych
+ 25 końcówek mieszających

25 ultra cienkich końcówek wewnątrzustnych
+ 25 końcówek mieszających

DentoCore cartridge

Odcień biały:
1 nabój 50 g w odcieniu białym lub A3
25 końcówek mieszających
25 końcówek wewnątrzustnych

Podajnik do naboju

Uzupełnienie końcówek mieszających do naboju

25 końcówek mieszających
+ 25 końcówek wewnątrzustnych

DentoCrown

Samopolimeryzujący materiał kompozytowy do wykonywania tymczasowych koron i mostów



ZALETY

- Doskonała wytrzymałość na ściskanie i zginanie najwyższa trwałość prac tymczasowych
- Niewielki skurcz polimeryzacyjny dobra adaptacja brzeżna
- Niska temperatura wiązania komfort i bezpieczeństwo pacjenta
- Łatwo uwalnia się z wycisku dzięki elastycznej konsystencji
- Wysoki efekt estetyczny stabilność koloru, fluorescencja materiału i połysk
- Proste dopasowanie i polerowanie estetyczny wygląd niezależnie od oświetlenia
- Nabój pasuje do każdego standardowego podajnika do mas
- Można stosować w przypadku żywych filarów

WSKAZANIA

- Tymczasowe uzupełnienia protetyczne:
 - Korony
 - Wkłady
 - Mosty
 - Nakłady

PROCEDURA KLINICZNA



1
Widok przed rozpoczęciem zabiegu wykonania mostu trzypunktowego w zakresie zębów 45, 46, 47



2
Standardowy ząb akrylowy należy dopasować do przestrzeni, w której będzie przęsło mostu 46.



3
Pobrać wycisk przed oszlifowaniem filarów



4
Wypełnić wycisk materiałem DentoCrown i wprowadzić niezwłocznie do jamy ustnej na wypreparowane filary



5
Po upływie 1 min. 30 sek. usunąć wycisk z jamy ustnej wraz z mostem tymczasowym



6
Po upływie 2-3 minut można wyjąć most z wycisku i usunąć nadmiar materiału



7
Proces opracowywania i polerowania mostu można rozpocząć po 4 min. od momentu rozpoczęcia mieszania i aplikacji materiału



8
Most tymczasowy można opracowywać standardowymi narzędziami do polerowania



9
Most należy osadzić na cement tymczasowy (DentoTemp)

OPAKOWANIA:

DentoCrown cartridge

Nabój 50 ml w odcieniu A1, A2 lub A3
10 końcówek mieszających

Uzupełnienie końcówek mieszających do nabojów

10 szt. końcówek

DentoCrown Automix

Samomieszająca strzykawka w odcieniu A1, A2 lub A3
10 końcówek mieszających

Uzupełnienie końcówek mieszających do strzykawki samomieszającej typu Automix

20 szt. końcówek

DentoTemp

Cement tymczasowy do długoczasowego osadzania prac protetycznych



ZALETY

- Nie zawiera eugenolu - nie wchodzi w interakcję z cementami kompozytowymi
- Wysoka siła wiązania, ale łatwe zdejmowanie pracy
- Nie powoduje podrażnień dziąseł po zdjęciu pracy tymczasowej
- Dokładnie przylega do wnętrza pracy protetycznej:
 - cement usuwa się razem z pracą protetyczną
 - filary protetyczne pozostają idealnie czyste
- Może być stosowany na żywych zębach
- Materiał tworzy cienką warstwę, jest bardzo estetyczny
- Nieprzepuszczalny dla promieni RTG

IDEALNY DO CEMENTOWANIA PRAC NA IMPLANTACH

WSKAZANIA

- Tymczasowe osadzanie uzupełnień protetycznych w przypadku:
 - słabej retencji pracy
 - długoczasowe tymczasowe osadzanie prac
- Długoterminowe osadzanie uzupełnień protetycznych opartych na implantach

WSKAZÓWKI I PORADY

- W celu zmniejszenia siły wiązania cementu można wymieszać go z niewielką ilością wazeliny
- Do zdejmowania prac tymczasowych przydatne są kleszcze do koron typu Furrer
- DentoTemp dokładnie przylega do wnętrza pracy. Aby ponownie osadzić pracę wcześniej cementowaną na DentoTemp wystarczy dołożyć niewielką ilość materiału do wnętrza
- Przed osadzeniem prac na filar odbudowany kompozytem należy zaizolować odbudowę

OPAKOWANIA:

DentoTemp strzykawki do mieszania ręcznego

2 strzykawki po 10 ml: baza i katalizator
10 szpatulek do mieszania
1 bloczek do mieszania

DentoTemp samomieszające strzykawki typu Automix

2 strzykawki po 5 ml
20 końcówek mieszających

Zestaw wprowadzający DentoTemp Automix

1 strzykawka 5ml
5 końcówek mieszających

DentoTemp Value pack (zestaw ekonomiczny)

4 strzykawki po 5 ml,
40 końcówek mieszających

Uzupełnienia końcówek mieszających DentoTemp

20 końcówek mieszających

TotalCem

Samowytrawiający, samoadhezyjny cement kompozytowy



ZALETY

- Wyjątkowa siła wiązania do szkliwa i zębiny
- Podwójny mechanizm wiązania: światło- i chemo- utwardzalny
 - materiał wiąże w niedostępnych dla światła miejscach
 - po wstępnej polimeryzacji 3 - 4 sek. nabiera konsystencji żelu, co pozwala na łatwe usunięcie nadmiarów
- 2 typy końcówek wewnątrzustnych: cienkie do prac protetycznych i ultra cienkie do aplikacji cementu bezpośrednio do wnętrza kanału
- Brak nadwrażliwości pozabiegowej
- Bardzo cienka warstwa cementu (10µm)
- Brak rozpuszczalności w środowisku jamy ustnej - doskonała szczelność
- Kontrast w promieniach RTG
- Uwalnianie fluoru
- Możliwość zastosowania na żywych zębach
- Wieloletnia stabilność koloru
- Przechowywanie w temperaturze pokojowej

WSKAZANIA

- Materiał wykazuje samoadhezję do szkliwa, zębiny, metali, ceramiki, cyrkonu i kompozytów
- Osadzanie uzupełnień protetycznych: wkładów koronowo-korzeniowych, koron, mostów, wkładów, nakładów

WSKAZÓWKI I PORADY

- Przed aplikacją cementu TotalCem należy osuszyć, ale nie przesuszyć zębiny
- Przed osadzeniem wkładów i nakładów należy wytrawić brzegi szkliwa kwasem ortofosforowym aby zwiększyć siłę łączenia cementu (zębina powinna pozostać niewytrawiona)
- Przygotowanie kanału korzeniowego przed aplikacją cementu dla optymalnej adhezji:
 1. Usunąć pozostałości gutaperki z kanału korzeniowego
 2. Można zastosować oczyszczanie kanału ultradźwiękami
 3. Dokładnie wypłukać i osuszyć kanał bez nadmiernego przesuszania
 4. Nakładać cement za pomocą ultra cienkiej końcówki bezpośrednio do kanału
- TotalCem nie jest rekomendowany do cementowania zamków ortodontycznych i licówek
- Przed osadzeniem prac pełnoceramicznych zaleca się wstępnie wytrawić wewnętrzną powierzchnię pracy kwasem fluorowodorowym przez 1-3 min., a następnie dokładnie przepłukać, osuszyć i nałożyć silan - Silanea

OPAKOWANIA:

TotalCem

Strzykawka samomieszająca typu Automix 8g w odcieniu przeziernym lub uniwersalnym A2
10 końcówek mieszających
10 cienkich końcówek wewnątrzustnych
10 ultra cienkich końcówek wewnątrzustnych

TotalCem Value pack (zestaw ekonomiczny)

3 samomieszające strzykawki po 8g w odcieniu przeziernym lub uniwersalnym A2
30 końcówek mieszających
30 cienkich końcówek wewnątrzustnych
30 ultra cienkich końcówek wewnątrzustnych

Uzupełnienia końcówek cienkich

25 końcówek mieszających
10 cienkich końcówek wewnątrzustnych

Uzupełnienia końcówek ultra cienkich

25 końcówek mieszających
10 ultra cienkich końcówek wewnątrzustnych

TotalC-Ram

Podwójnie utwardzalny, samoadhezyjny cement kompozytowy przeznaczony do uzupełnień ceramicznych, cyrkonowych i kompozytowych



WSKAZANIA

- Cementowanie koron, mostów, wkładów i nakładów, postów, licówek

OPAKOWANIA:

TotalC-Ram

Strzykawka samomieszająca typu Automix 8g w odcieniu transparentnym lub zębinowym
10 końcówek mieszających
10 cienkich końcówek wewnątrzustnych
10 ultra cienkich końcówek wewnątrzustnych

Obturys

Uszczelniacz kanałowy na bazie żywicy epoksydowo-aminowej



ZALETY

- Doskonałe właściwości uszczelniające
- Dobra kontrastowość w promieniach rtg
- Biokompatybilny
- Wysoka stabilność długoterminowa
- Optymalna konsystencja
- Niski skurcz
- Wysoka odporność na rozpuszczanie
- Nie przebarwia zęba
- Nie podrażnia tkanek okołowierchołkowych
- Łatwy do usunięcia w razie potrzeby

OPAKOWANIA:

Obturys samomieszająca strzykawka typu Automix

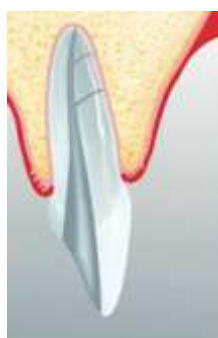
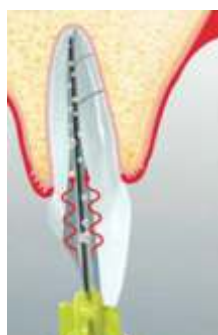
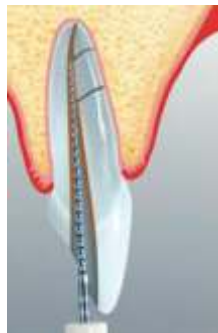
strzykawka 5ml
10 końcówek mieszających
10 końcówek aplikacyjnych

Obturys strzykawka do mieszania ręcznego

strzykawka 5ml
błoczek i szpatułki do mieszania

Irrigatys

System do irygacji i dezynfekcji kanałów korzeniowych.



ZALETY

- Opatentowana technologia
- 2 w 1 - irygacja i aktywacja płynów w kanale
- Ergonomiczna, bezprzewodowa końcówka
- Stałe, bezpieczne ciśnienie podawanego płynu
- Oszczędność czasu - jeden zbiorniczek zastępuje 10 klasycznych strzykawk
- Trzy zbiorniczki: na podchloryn sodu, EDTA i wodę destylowaną

Oscylacyjny ruch końcówki z częstotliwością 3100 ruchów na minutę i amplitudą 60° umożliwia efektywne czyszczenie i skuteczne usunięcie warstwy mazistej z kanałów korzeniowych. Wbudowana pompa perystaltyczna gwarantuje stałe i bezpieczne ciśnienie podawanego płynu wykluczając możliwość jego przepchnięcia przez wierzchołek kanału.

Irrigatys eliminuje ryzyko powstania powikłań związanych z płukaniem kanałów.



ZESTAW:

Irrigatys Intro Kit

Końcówka bezprzewodowa Irrigatys
ładowarka + podstawka robocza
3 zbiorniczki na płyny
10 igieł do płukania (po 5 szt. 15 i 21 mm)
5 przewodów irygacyjnych
10 foliowych osłon ochronnych
zasilacz sieciowy
instrukcja użycia

Pure Office Professional

Profesjonalny system do wybielania gabinetowego martwych zębów



Przed wybielaniem



Po wybielaniu

OPAKOWANIE:

Pure Office Professional

strzykawka samomieszająca 5 g (35% nadtlenek wodoru)
2 strzykawki 1,5 g koferdamu
2 końcówki aplikacyjne

Pure Day Kit

System do wybielania domowego na bazie 6% nadtlenu wodoru



OPAKOWANIA:

Pure Day - zestaw

4 strzykawki 2,4 g
4 końcówki aplikacyjne
pudełko z lusterkiem na nakładki
2 płytki termo-formowalnego laminatu

Pure Day - uzupełnienie

4 strzykawki 2,4 g
4 końcówki aplikacyjne

Pure Protect - płynny koferdam

4 strzykawki 1,5 g koferdamu
4 końcówki aplikacyjne

Pure Care - żel do znoszenia nadwrażliwości

4 strzykawki 2,3 g
4 końcówki aplikacyjne

System nakładkowy do stosowania 2 godziny dziennie przez 7 dni

Klirich Pro & Klirich Home

Żel periodontologiczny

Żel periodontologiczny stworzony z naturalnych składników, opatentowany i wyprodukowany we Francji. Występuje w dwóch wersjach: Klirich® Pro – do użytku gabinetowego oraz Klirich® Home – do użytku domowego. Stanowi rozwiązanie wielu problemów jamy ustnej i dziąseł dorosłych. Łagodzi stany zapalne, takie jak zapalenie dziąseł, krwawienie, recesja dziąseł, zapalenie kieszonek przyzębnych. Rekomendowany również przy zapaleniu błony śluzowej po zabiegach kiretażu i wszczepiania implantów.



Klirich zabija do 99,999%
wszystkich testowanych
mikroorganizmów.*



OPAKOWANIE:

KLIRICH Pro - do stosowania w gabinecie

2 strzykawki 3 ml
12 końcówek do aplikacji

ZALETY

- Unikalne połączenie składników naturalnych z ich wyjątkowymi właściwościami przeciwzapalnymi, hamującymi krwawienie i przeciwbakteryjnymi
- Stanowi ulgę dla wrażliwych dziąseł
- Zmniejsza nadwrażliwość zębów (na ciepło i zimno)
- Zmniejsza krwawienie dziąseł
- Występuje w postaci żelu dla lepszego utrzymania w jamie ustnej
- Natychmiastowa ulga, długotrwały efekt
- Brak uczucia dyskomfortu podczas stosowania



OPAKOWANIE:

KLIRICH Home - do stosowania w domu

3 podajniki z żelem 4 ml w formie „pena”

*Porphyromonas gingivalis, Prevotella melaninogenica, Streptococcus mutans, Streptococcus sanguinis, Candida albicans, Herpes virus type 1. Microbiological study (independent laboratory).

Doskonałość kliniczna na każdym etapie leczenia



DentoCrown

Samopolimeryzujący materiał kompozytowy do wykonywania tymczasowych koron i mostów



Reflectys & Reflectys Flow

Nanohybrydowy, uniwersalny materiał kompozytowy



ProviTemp

Cement tymczasowy

DentoCore body

Materiał do odbudowy zrębu korony



DentoClic

Wkłady z włókna szklanego



DentoTemp

Cement tymczasowy do długoczasowego osadzania prac protetycznych

IMPLANTY



Obturys

Uszczelniacz kanałowy na bazie żywicy epoksydowo-aminowej

Iperbond Ultra

Uniwersalny, samowytwarwiający system łączący



Producent:

ITENA

Laboratoire ITENA

83, avenue Foch

75116 PARIS

France

www.itena-clinical.com

Wyłączny dystrybutor w Polsce:

 **marku**
DENTAL

MARKU DENTAL Krawczyk sp.j.

42-226 Częstochowa, ul. Loretańska 31

tel. 34 367 00 00

e-mail: dental@marku.pl

www.marku.pl